



OpenSource-Mentor

BI-Plattform bei Viva con Agua

Von den Datenquellen zum Dashboard
Die besten Komponenten in einer Plattform



OpenSource-Mentor

Auswertung mit Civi

- CiviCRM sammelt
- CiviCRM findet
- CiviCRM kann zum Teil auswerten
- CiviCRM ist nicht auf Dashboards zur Auswertung spezialisiert
- CiviCRM ist kein Datawarehouse



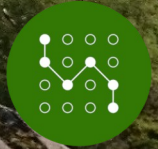
OpenSource-Mentor

Lösung

- SPOT einführen = Single Point Of Truth

A large, 3D-style orange cylinder with a white outline, positioned in the foreground. The word "SPOT" is written in white, bold, sans-serif capital letters on its side.

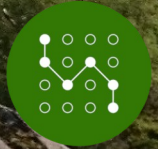
SPOT



OpenSource-Mentor

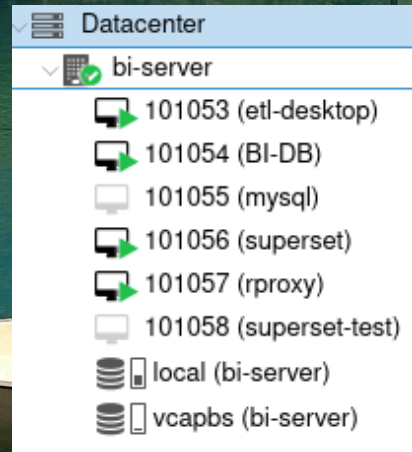
CiviCRM enthält Daten, wie

- Kontakt-Daten mit Details
- Aktivitäten im Zusammenhang mit Kontakten
- Spendendaten zusammen mit Aktivitäten und Kontakten
- Und mehr....



OpenSource-Mentor

BI-Plattform Viva con Agua



Daten-
Quellen

Talend

SPOT

Superset

- **Talend** ETL-Desktop für Verarbeitung
- BI-DB ist die Zusammenfassung der Wahrheit Single Point Of Truth (**SPOT**)
- **Superset** für Visualisierung der Ergebnisse
- Backup-Server mit Historie für Absicherung aller Systeme
- + techn. Komponenten



OpenSource-Mentor

Talend ETL (Extract Transform Load)

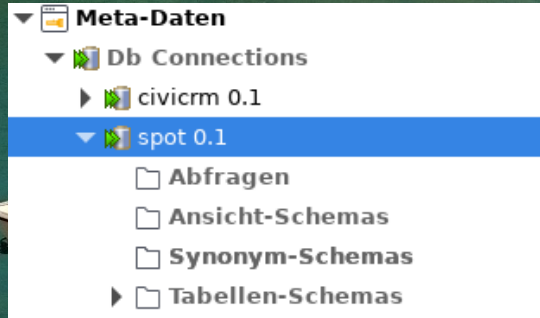
The screenshot shows the Talend Open Studio interface for a job named "Job L2_to_L3_Kontakte_erweitert". The main workspace displays a job design with a sequence of components: "row1 (Main)" followed by three "tMap" components. Each tMap component is connected to a "tMap_option_value" component via a dashed line labeled "option_value_prefix (Lookup)", "option_value_suffix (Lookup)", and "option_value_communication_style (tMap)". The job design is connected to a "comr" component. The left sidebar shows a tree view of "Business Modell" and "Meta-Daten". The bottom panel shows the "Basic Run" configuration for the job, including buttons for "Ausführen", "Abbrechen", and "Leeren".

- Denken und entwickeln in Prozessen
- Multi-Input
- Multi-Output
- „Motor“ für Datawarehouse
- Automatisierung z.B. durch Cron-Jobs
- GUI nur für Entwicklung erforderlich
- Produktiver Betrieb der fertigen Jobs ohne GUI möglich

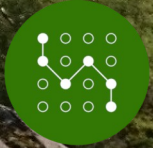


OpenSource-Mentor

Talend-Extract



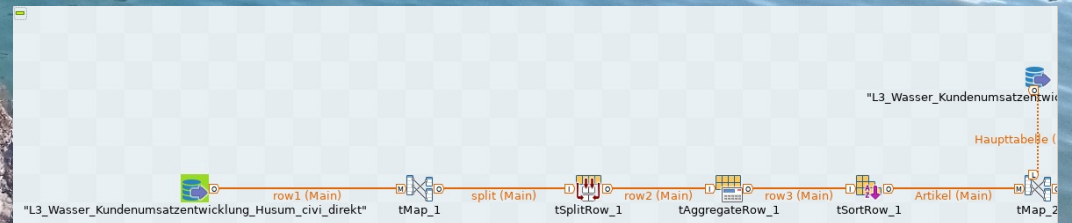
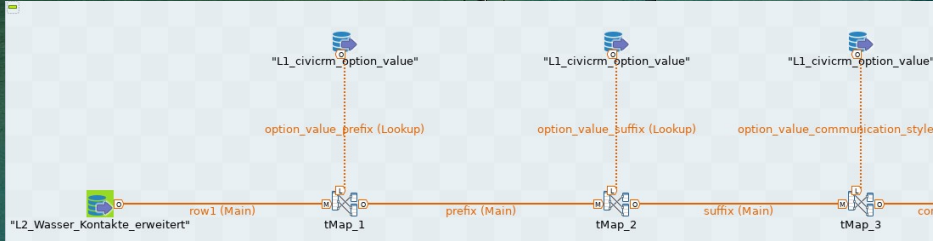
- Datenbanken anbinden als Quellen und/ oder als Ziel
- Dateien anbinden
- Meta-Daten auslesen und anpassen



OpenSource-Mentor

Talend Transform

- Mapping
- Anreicherung
- Normalisierung
- Filter
- Mehrere Jobs zur besseren Wartung



Palette

Komponente suchen

Favorites

Recently Used

Big Data

Business Intelligence

Business

Cloud

Databases

Datei

Datenbanken

Datenqualität

DotNET

ELT

ESB

Eigener Code

Instrumentation

Internet

Logs & Fehler

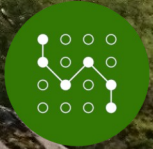
System

Unstructured

Verarbeitung

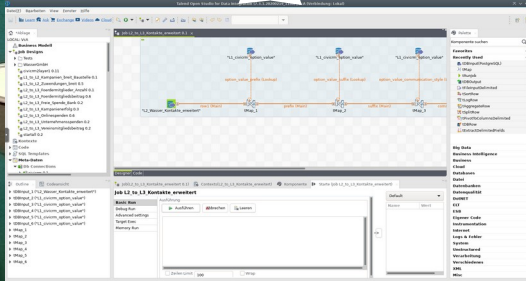
Felder

- tAggregateRow
- tAggregateSortedRow
- tConvertType
- tExternalSortRow
- tFilterColumns
- tFilterRow
- tJoin
- tMap
- tReplace
- tSampleRow
- tSortRow
- tXMLMap

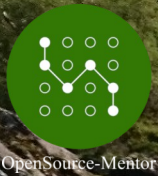


OpenSource-Mentor

Talend Load



- Skalierbare Anbindung weiterer Datenquellen
- Aufbereitung in einem zentralen Datawarehouse (SPOT) in mehreren Schichten



Schichten im SPOT

L4 Data Marts = Datasets in Superset

Fertig aufbereitete Tabellen für bestimmte Ansichten (Charts) in Superset und/oder für andere Tools

L3 Auswertungsschicht „breit“

Daten inhaltlich fertig aufbereitet, für Auswertung
ggf. noch nicht optimal für Superset oder andere Tools

L2 Normalisierung / Zusammensetzen

Datentypen anpassen, verbinden, anreichern

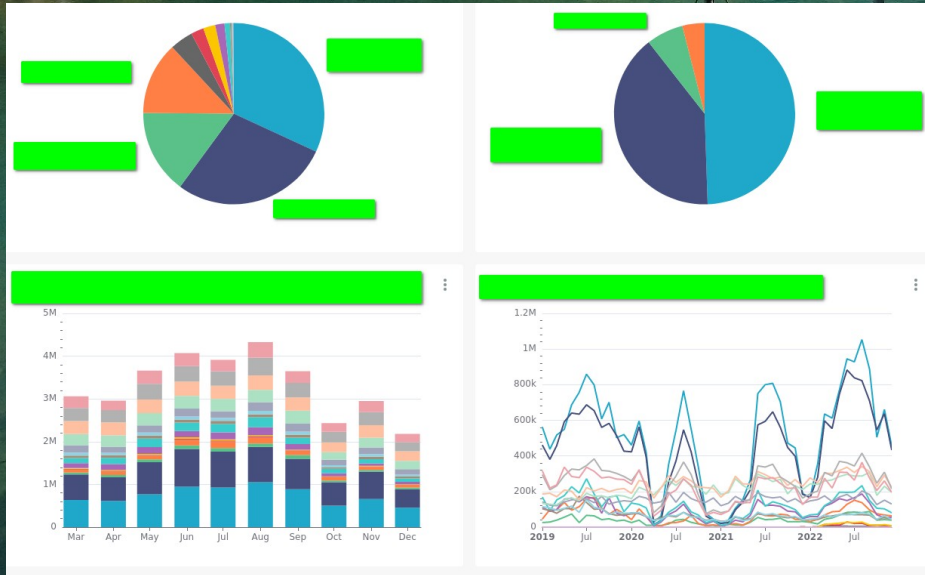
L1 Staging

1 zu 1 Tabellen aus CiviCRM und anderen Systemen, die gebraucht werden



OpenSource-Mentor

Superset Dashboards



- Webbasiertes Tool zum erstellen von grafischen Dashboards
- Dashboards enthalten einzelne Charts
- L4-Schicht sind fertige Data Marts für Charts
- Ziel: Keine Business-Logik im Superset
- Charterstellung nur durch Filter und Konfiguration



OpenSource-Mentor

Superset Chart-Baukasten

Create a new chart

1 CHOOSE A DATASET

Choose a dataset Instructions to add a dataset are available in the Superset tutorial. [↗](#)

2 CHOOSE CHART TYPE

All charts

Recommended tags

Popular

ECharts

Advanced-Analytics

Category

Correlation

Distribution

Evolution

Flow

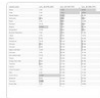
Search all charts



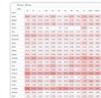
Big Number with Trendline



Big Number



Table



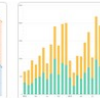
Pivot Table v2



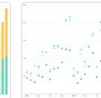
Time-series Line Chart



Time-series Area Chart



Time-series Bar Chart v2



Time-series Scatter Plot



Pie Chart

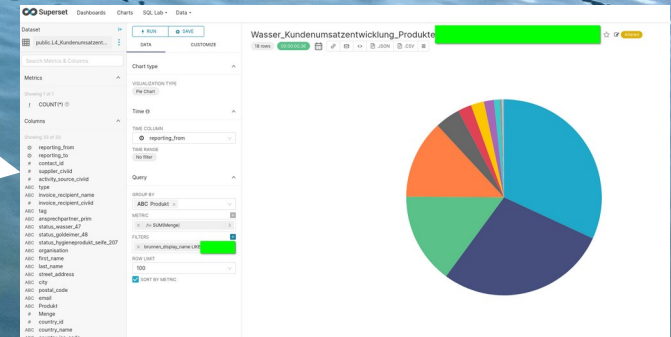


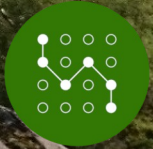
Bar Chart



World Map

Charts werden vollständig in der Weboberfläche durch ein Baukastensystem erstellt





OpenSource-Mentor

PVE-Cluster Rechenzentrum

Server View

- Datacenter (buschsenja-pu)
- pve-pub1
- pve-pub2
- pve-pub3
- pve-pub4
- SFE
- glasklar
- mvi
- ulrich

Datacenter

Search

Summary

Notes

Cluster

Ceph

Options

Storage

Backup

Replication

Permissions

Users

API Tokens

Two Factor

Groups

Pools

Roles

Realms

Health

Status

Cluster: buschsenja-pub, Quorate: Yes

Nodes

✓ Online 4

✗ Offline 0

Resources

CPU

2%

of 88 CPU(s)

Memory

47%

176.78 GiB of 376.95 GiB

Storage

36%

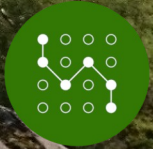
7.02 TiB of 19.40 TiB

Guests

Virtual Machines		LXC Container	
Running	45	Running	0
Stopped	16	Stopped	0

Nodes

Name	ID	Online	Support	Server Address	CPU usage	Memory usage	Uptime
pve-pub1	1	✓	-	2a01:4f8:211:...	4%	56%	301 days 1...
pve-pub2	2	✓	-	2a01:4f8:272:...	7%	80%	398 days 1...
pve-pub3	3	✓	-	2a01:4f8:162:...	2%	52%	3 days 18:2...
pve-pub4	4	✓	-	2a01:4f8:110:...	1%	20%	3 days 21:2...



OpenSource-Mentor

Danke

OpenSource-Mentor.com

